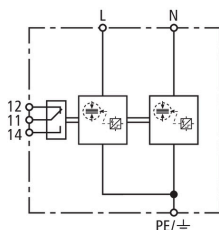


DSH TN 255 FM (941 205)

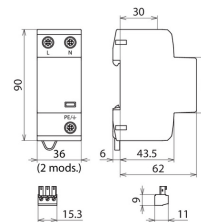
- Alkalmazásoptimalizált, készreszerelt szikraköz alapú 1.típus+2.típusú kombinált villámáram-levezető és túlfeszültségkorlátozó
- Kompakt kialakítás, helytakarékos szikraköz technológiával mely pólusonként csak 1 modul széles
- Kompakt villámvédelmi potenciálkiegyenlítés és végkészülék védelem



Az ábrák nem kötelező érvényűek



Kapcsolási rajz DSH TN 255 FM



Beépítési méretek DSH TN 255 FM

Alkalmazásoptimalizált, készreszerelt kombinált villámáram-levezető és túlfeszültségkorlátozó egyfázisú TN rendszerekhez; potenciálfüggetlen távjelző érintkezőkkel.

Típus	DSH TN 255 FM
Cikksz.	941 205
SPD típus/osztály az MSZ EN 61643-11 / ... IEC 61643-11 alapján	1.típus + 2.típus/ I.osztály + II.osztály
Energetikailag koordinált védőhatás a végkészülékig (≤ 10 m)	1.típus + 2. típus + 3. típus
Névleges feszültség AC (U _n)	230 V (50 / 60 Hz)
Legnagyobb folyamatos üzemi feszültség AC (U _c)	255 V (50 / 60 Hz)
Levezetési áramimpulzus (10/350 μs) [L+N-PE] (I _{total})	25 kA
Fajlagos energia [L+N-PE] (W/R)	156,25 kJ/ohm
Levezetési áramimpulzus (10/350 μs) [L, N-PE] (I _{imp})	12,5 kA
Fajlagos energia [L,N-PE] (W/R)	39,06 kJ/ohm
Névleges levezetési áram (8/20 μs) [L/N-PE]/[L+N-PE] (I _n)	12,5 / 25 kA
Védelmi feszültségszint [L-PE]/[N-PE] (U _p)	≤ 1,5 / ≤ 1,5 kV
Utánfolyó áramkioltó képesség AC (I _a)	25 kA _{eff}
Utánfolyó áramkorlátozás / szelektivitás	szelektív 35 A gG olvadábiztosítóval 25 kA _{eff} -ig (függ.zárl.áram)
Megszólalási idő (t _a)	≤ 100 ns
Legnagyobb hálózatoldali túláramvédelem	160 A gG
Időszakos túlfeszültség (TOV) [L-N] (U _t) – Karakterisztika	440 V / 120 perc – ellenáll
Üzemi hőmérséklettartomány (T _U)	-40 °C ... +80 °C
Működés-/hibajelzés	zöld / piros
Portok száma	1
Csatlakozóvezeték-keresztmetszet (L, N, PE, ⚡) (min.)	1.5 mm ² tömör / finomsodrat
Csatlakozóvezeték-keresztmetszet (L, N, PE, ⚡) (max.)	35 mm ² sodrott / 25 mm ² finomsodrat
Szerelés	35 mm-es kalapsínre EN 60715 szerint
Tokozat anyaga	hőre lágyuló műanyag, piros, UL 94 V-0
Beépítés helye	beltéri
Védettség	IP 20
Beépítési méretek	2 modul, DIN 43880
Tanúsítványok	KEMA, VDE
Távjelzés érintkező típusa	váltóérintkező
Kapcsolási teljesítmény AC	250 V / 0,5 A
Kapcsolási teljesítmény DC	250 V / 0,1 A; 125 V / 0,2 A; 75 V / 0,5 A
Tömeg	260 g
Vámtarifaszám (komb. nomenklatúra EU)	85363090
GTIN (EAN)	4013364289185
CSE	1 db.

Fenntartjuk a technika haladásának ütemében a méretek, súlyok anyagok és külső megjelenés műszaki változtatásának jogát. Az ábrák nem kötelező érvényűek.